

Chantier école 2020



Ateliers 2020

FERME DU PARCOT

- Poursuite de l'ouverture de la lande à molinie
- Aménagement paysager Observatoire de l'étang des Jarthes
- Gestion de la ripisylve de l'étang des Jarthes (roselières et Cistudes d'Europe)

GRAND ETANG DE LA JEMAYE

- Gestion du peuplement de chênes rouges d'Amérique
- Entretien des landes humides et des zones de ponte de la Cistude d'Europe au Tuquet
- Maintien de l'habitat de la Grassette du Portugal
- Entretien des landes atlantiques à bruyères
- Régulation d'espèces envahissantes (Jussie et Solidage)



FERME DU PARCOT

1-Poursuite de l'ouverture de la lande à molinie (Action 1.5)



Enjeu :

Maintenir les habitats du Fadet des laïches

Travaux :

Elimination des ligneux, fougères, bruyères, ajoncs



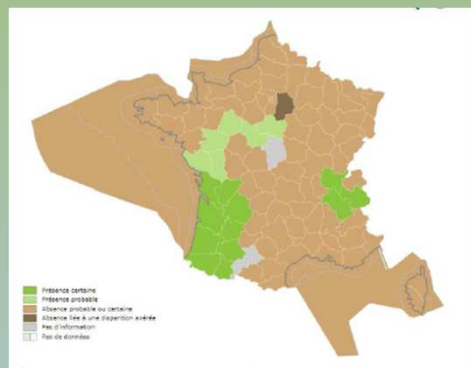
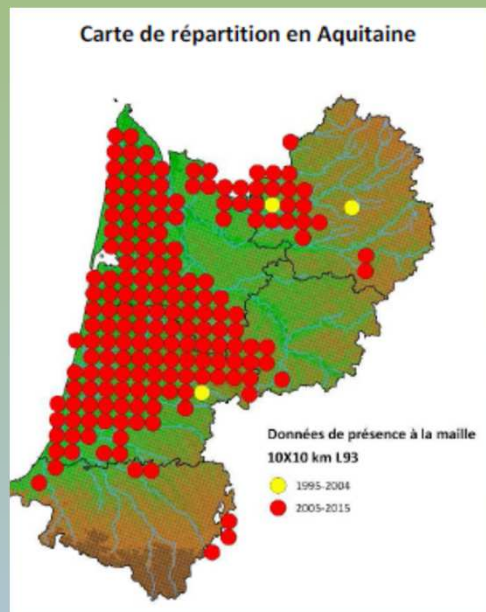
Courbe représentant l'ensemble des observations des oedippus sur la zone du Parcot suivi 2019



Matériel :

- Sérateurs de force,
- Crocs,
- Scies,
- Fourches
- Pioches
- Débroussailleuse,
- Masse
- EPI

FERME DU PARCOT



Choin noirâtre



Molinie bleue



Crédit : Bouteloup



FERME DU PARCOT

▪ 2-Aménagement d'une palissade et barrière de sécurité



Enjeu :
Ne pas déranger
l'avifaune présente
sur l'étang et
pouvoir l'observer.



Travaux :

Création de deux palissades, une sous forme de haies sèches et l'autre en panneaux de brande.

Mise en place d'une clôture de sécurité.

Matériel :

- Sérateurs de force, Scies, masse, barre à mine, tenailles, pinces, niveaux; visseuses, escabeau, bombe peinture, marteaux, EPI, trousse de secours



FERME DU PARCOT

▪ 3-Gestion de la ripisylve de l'étang des Jarthes (action 1.3)



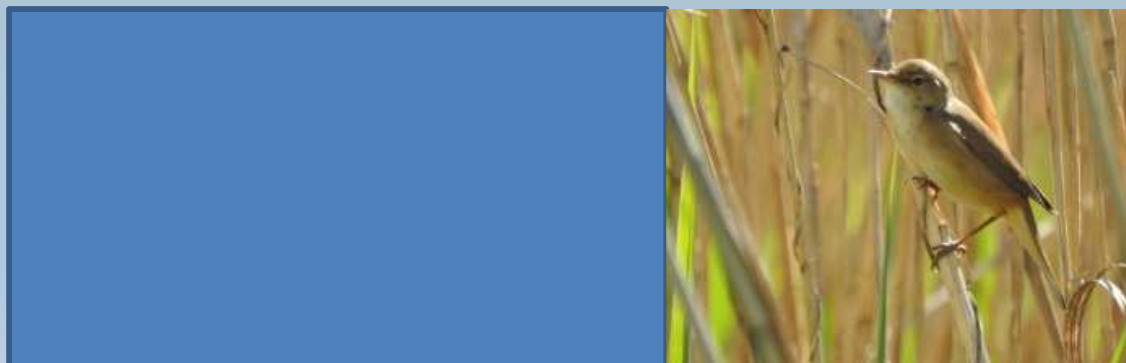
Enjeu :
Maintenance des habitats de la Cistude d'Europe

Travaux :
Entretien de la zone de ponte et pose de postes d'insolation.



Matériel :

- Sérateurs de force, scies, tronçonneuse, EPI, trousse de secours



Enjeu :
Maintenance des habitats de l'avifaune paludicole

Travaux :
Coupe des ligneux présent dans la roselière

FERME DU PARCOT

■ Morphologie

- Taille adulte : 15 – 20 cm ■ Taille à la naissance : 4 cm
- Dossière et plastron: couleur et motifs variables
- Tête, cou et pattes : ponctués de jaune



■ Habitats

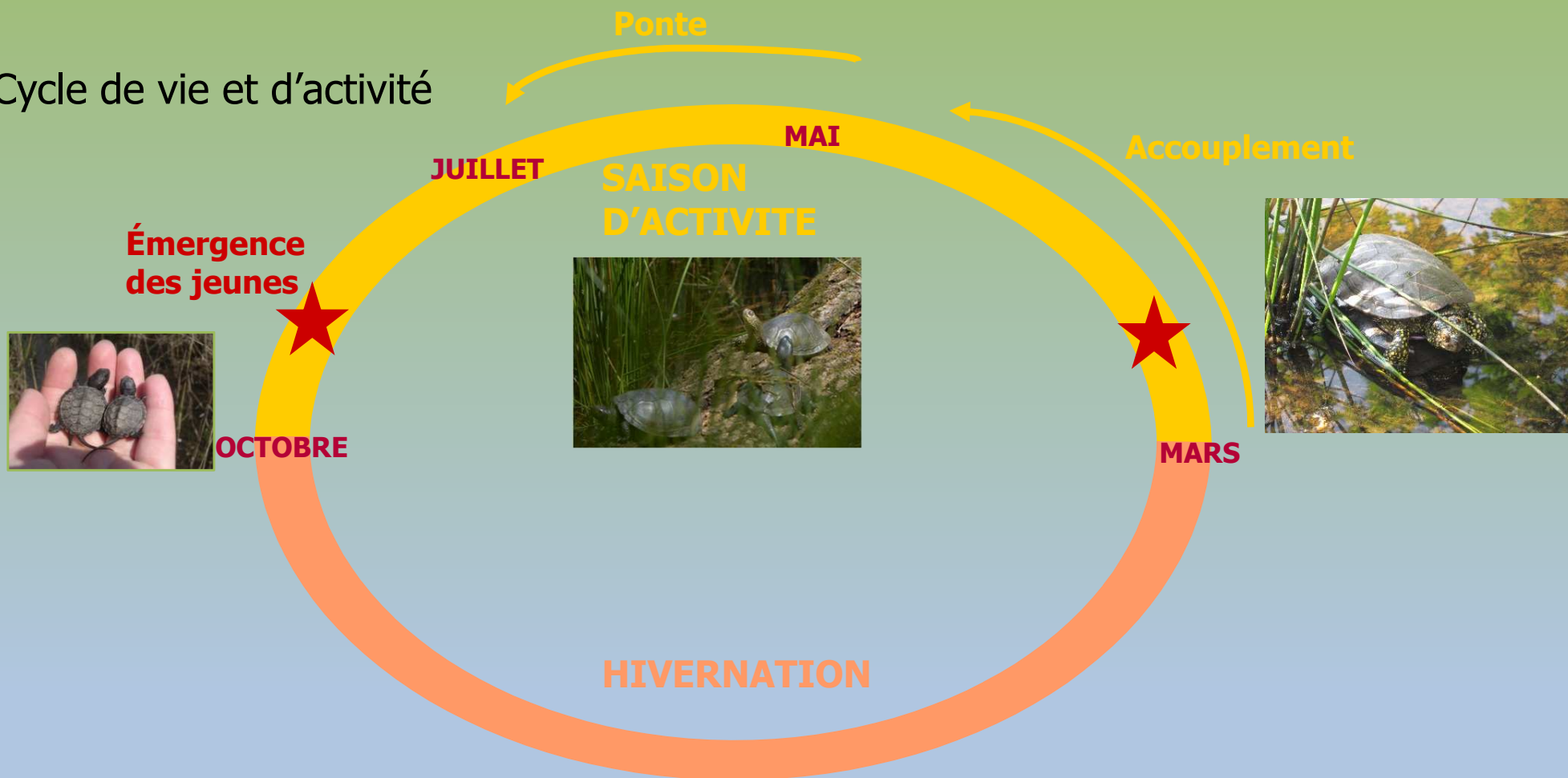
- Milieux aquatiques à courant lent ou stagnant, ensoleillés :
mares, étangs, lacs
rivières calmes à fond vaseux
gravières abandonnées
canaux, fossés
marais, zones humides...



Tortue de Floride

FERME DU PARCOT

Cycle de vie et d'activité



➔ Les cistudes sont visibles le jour de mars à septembre



GRAND ETANG DE LA JEMAYE

▪ 4-Atelier Chêne rouge d'Amérique



Enjeu :
Eviter l'homogénéisation de la forêt par la régulation de cette espèce colonisatrice, préparer le terrain à la mise en place d'un pâturage

Travaux :
Coupe des rejets et sujets jusqu'à 20 cm max
Stockage pour broyage

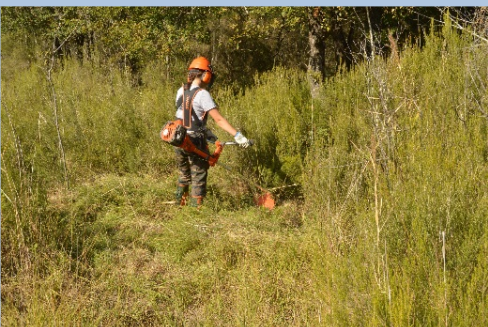


Matériel :

- Sécateurs de force, scies,
- tronçonneuse, EPI,
- débroussailleuses à lames,
- trousse de secours

GRAND ETANG DE LA JEMAYE

▪ 5-Entretien des landes humides du Tuquet et des zones de pontes de la Cistude d'Europe



Enjeu :
Maintenance de l'habitat favorable au Fadet des Laïches et à la Cistude d'Europe

Travaux :
Coupe des ligneux, ajoncs et bruyère, maintien bourdaine
Stockage des rémanents
Entretien des zones de pontes par arrachage de la bruyère.

Matériel :

- Sécateurs de force, scies, crocs, fourches, pioches, bâches, débroussailleuses à lames et secteurs aux couteaux
- EPI, trousse de secours



GRAND ETANG DE LA JEMAYE

▪ 6-Entretien du chenal entre l'étang des Combes et celui du Bigousset



Enjeu :
Maintenance de l'habitat favorable à la Grassette du Portugal

Travaux :
Fouage de la strate herbacée de part et d'autre du chenal



Matériel :

- Fourches, crocs.
- Débroussailleuses à fils et à lame, trousse de secours,
- EPI.

GRAND ETANG DE LA JEMAYE

▪ 7-Entretien des landes atlantiques à bruyères



Enjeu :

Maintien de l'habitat favorable à l'avifaune typique des landes sub-sèches

Travaux : coupe des ligneux colonisateurs, dépresser la bruyère à balais, stockage des rémanents pour broyage



Matériel :

- Sécateurs de force, fourches, crocs, scies
- Débroussailleuses à lame,
- trousse de secours, EPI.

GRAND ETANG DE LA JEMAYE

▪ 8-Régulation d'espèces exotiques envahissantes (EEE)

La Jussie



Enjeu :

Eviter la colonisation des milieux naturels. Il s'agit notamment de l'étang de Petitonne par la Jussie et des milieux humides par le Solidage

Travaux : Arrachage de la Jussie et du Solidage (ou coupe), stockage dans des sacs ou sur place

Le Solidage



Matériel :

- Sacs poubelles, crocs, fourches
- (Débroussailleuses)
- trousse de secours, EPI.

Quelques règles fondamentales

Respect des camarades et encadrants

Respect des consignes

Convivialité

Assiduité



Vos déjeuners et diners

Respect du personnel

Discrétion (dans un restaurant le midi)

Propreté (chaussures)

Bon chantier !

