



# Dordogne Périgord

## Le département

### « L'été Artistique à Campagne »

**Appel à candidature 2024**

**MAITRE D'OEUVRE :** Département de la Dordogne

**PRESENTATION :** Le Département est à l'initiative de l'opération « L'été artistique à Campagne ». Il s'agit à la fois de mettre en valeur un site naturel et patrimonial d'exception et de le faire découvrir au plus grand nombre. L'identité de ces soirées événements, se construit autour d'un univers artistique pouvant proposer arts de la rue, théâtre, contes, mise en lumière du Château et musique. L'objet de cet appel à candidature consiste à sélectionner des projets artistiques pouvant se dérouler sur le Domaine de Campagne durant la période estivale, proposés par les acteurs associatifs résidant sur le département.

**DATES :** les vendredis soir à 20H30 en juillet et août (les vendredis 12/7, 26/7, 9/8, ou 16/8)

**CIBLES :** tout public, familial.

#### **PRESENTATION DU SITE :**

Propriété du Département depuis 2007, le domaine de Campagne est composé d'une forêt, d'un parc, et d'un château. Il fait l'objet d'un vaste programme de réhabilitation. Situé sur le canton du Bugue, avec son parc paysagé romantique, son château fortement repris au XIXe et ses dépendances en enfilade, il fait figure de lieu inédit au cœur d'un espace rural voué à l'agriculture.

De la bâtisse du XIIe siècle, probablement un château de plaine doté de douves, il ne subsiste aucune trace visible. L'édifice actuel se compose de deux logis en équerre dont la partie la plus ancienne date du XVe siècle. La limite nord du parc est fermée par les dépendances qui, coté parc, offrent leur longue façade linéaire.

Le parc paysagé dessiné entre 1852 et 1862 par un pépiniériste bordelais, est parcouru par un ruisseau ponctué de miroirs d'eau, cascades et petits ponts à balustres. Il accueille aussi un jardin néolithique pédagogique. L'arboretum, présente quelques sujets remarquables en vogue au XIXe comme les cèdres, sequoias, platanes et taxodiums.

Le parc est relié aux grottes troglodytiques de la forêt par un escalier de 139 marches.

Les communs accueillent un pôle mixte de recherche archéologique.

Il est possible de visiter le site sur rendez-vous. Pour cela contacter M. INIZAN :

P : 06 40 57 03 28 ou au T : 05 53 06 87 90

## CONDITIONS DE RECEVABILITE :

- ✓ Réserve exclusivement aux acteurs associatifs siégeant sur le département
- ✓ Propositions de spectacles professionnels tout publics, dans les disciplines suivantes: théâtre, arts de la rue, art du cirque, conte, musique ...
- ✓ La durée du spectacle est comprise entre 45 min et 1h30,
- ✓ Obligation de fournir la fiche information ci jointe dument complétée

Tout dossier incomplet ne sera pas pris en compte.

Le choix des projets se fera d'une part sur des critères artistiques (originalité, notamment par la capacité à mêler plusieurs formes artistique, qualité du spectacle) et d'autre part sur la capacité d'adaptation du projet au site (cf. fiche technique ci jointe).

## ENGAGEMENTS :

A la charge du candidat :

- ✓ **L'organisation générale du spectacle :**
  - Gestion technique du montage au démontage : personnel, matériel, transport...
  - Gestion de l'accueil du public : personnel ...
  - Gestion de la sécurité et sûreté de la manifestation de la livraison du matériel à la remise en état du lieu : personnel habilité, moyens de secours, ...

A la charge du département :

- ✓ **Personnel :** Mise à disposition d'un référent du site et d'agents du département garantissant l'accueil du candidat sur le site
- ✓ **Matériel :** Mise à disposition gratuite du site, de 280 chaises
- ✓ **Locaux :** possibilité de loges dans au moins deux pièces équipées de tables et de chaises.
- ✓ **Communication :** Prise en charge d'une campagne de communication générique, « l'été artistique à Campagne »; comprenant : programmes (flyers), affiches, cartons d'invitations, d'un plan media : insertion des dates dans les brochures départementales, mise en ligne sur le site du Département [www.dordogne.fr](http://www.dordogne.fr), insertions presse, annonces radio.
- ✓ **Financement :** possibilité d'une participation financière du département sur présentation de devis et factures

## PIECES A FOURNIR :

- ✓ La fiche d'information ci jointe comprenant :
  - Présentation de l'association porteuse du projet ou de la compagnie (si différente), adresse du siège social, structure juridique, n° de licence d'entrepreneur de spectacle
  - Description du spectacle avec le descriptif de l'implantation technique ;
- ✓ Le(s) contrat(s) d'assurances nécessaires à la manifestation : assurance garantie civile
- ✓ Un support multimédia présentant le spectacle, photos (300 dpi)

## CANDIDATURE :

La date limite pour l'envoi des candidatures est fixée au **Lundi 5 février 2024**, à l'adresse ci-dessous :

Domaine départemental de Campagne  
Château de Campagne  
215 route de St Cyprien  
24260 Campagne  
Chargé de mission et de médiation  
M. Frédéric INIZAN 06 40 57 03 28  
[f.inizan@dordogne.fr](mailto:f.inizan@dordogne.fr)

## FICHE D'INFORMATION OBLIGATOIRE

### COORDONNEES DE L'ASSOCIATION PORTEUSE OU DE LA COMPAGNIE

Nom de l'association ou de la compagnie:

N° SIRET :

N° licence :

Siège social :

Coordonnées du référent :

Contact (fixe, mobile) :

Courriel :                                      @

### INFORMATION DU SPECTACLE

- Nom du spectacle :
- Thème :
- Jauge (Max 300) :
- Durée du spectacle (comprise entre 45mn et 1H30) :
- Nombre d'artistes :
- Nombre de techniciens :
- Budget de la manifestation tout compris (coûts artistiques et techniques, frais de restauration, d'hébergement, de déplacement ...) :
- Synopsis (contenu, histoire...) en 350 signes max :
  
- Public cible :
  - tout public
  - famille (préciser l'Age minimum : .....ans)
- Puissance électrique nécessaire (disponible max 63A en tetraphasé soit 45 Kw) :
- Descriptif de l'implantation technique ou fiche technique avec plan d'implantation: Scène, décor, lumière, son, effets spéciaux :
  
- Fournir une photo Jpeg ou PDF (300 dpi).
- Fournir un lien vers une vidéo du spectacle proposé est apprécié
- Fournir un projet d'affiche du spectacle en PDF est apprécié.

## FICHE TECHNIQUE

Domaine départemental de CAMPAGNE

### Coordonnées du site :

Accès par la RD35 (depuis SAINT-CYPRIEN), la RD703 (depuis LE BUGUE) et la RD706 (depuis les EYZIES).

Adresse : Domaine départemental de CAMPAGNE – Château - 24260 CAMPAGNE.

Tel : 05 53 06 87 90 / 06 40 57 03 28

Nom de la personne référente : Frédéric INIZAN

Coordonnées GPS : 44.908468, 0.968159

### Description du site environnemental :

Situé sur le canton du BUGUE, le domaine de CAMPAGNE, avec son parc romantique, son château fortement repris au XIXe et ses dépendances en enfilade, fait figure de lieu inédit au cœur d'un espace rural voué à l'agriculture.

De la bâtisse du XIIe siècle, probablement un château de plaine doté de douves, il ne subsiste aucune trace visible. L'édifice actuel se compose de deux logis en équerre dont la partie la plus ancienne date du XVe siècle. La limite nord du domaine est fermée par les dépendances qui, côté parc, offrent leur longue façade linéaire couronnée de lucarnes ornées d'ailerons et de volutes.

Le parc, redessiné entre 1852 et 1862 par un pépiniériste bordelais, est parcouru par un ruisseau ponctué de pièces d'eau, cascades et petits ponts à balustres. Il accueille aussi un jardin néolithique pédagogique. L'environnement arboré, en partie dégénéré, présente néanmoins quelques sujets remarquables en vogue au XIXe comme les cèdres, séquoias, platanes et taxodiums.

Propriété du Département depuis 2007, le domaine de CAMPAGNE fait l'objet d'un vaste programme de réhabilitation lié à la valorisation du patrimoine préhistorique de la vallée de la Vézère et à la recherche archéologique.

Depuis 2015, le site est classé réserve biologique sur une surface de 172 ha, dont 34 ha en réserve biologique dirigée, 138 ha en réserve biologique intégrale et 165 ha de zone tampon. La forêt de CAMPAGNE abrite notamment des espèces rares comme la Genette, le Circaète jean le blanc, le Faucon pèlerin, ou le Tichodrome échelette et de nombreuses colonies de chauve-souris.

**Nature du terrain et pente :** Le parc est en terre végétale avec prairie, sous-bois, labyrinthe, potager...

**Les circulations :** allées piétonnes en calcaire compacté et voie carrossable pour les VL.

**Accessibilité PMR :** oui pour le parc et le château

**Sanitaires publics et PMR :** sanitaires situés dans le parc contre les communs, accessibles PMR.

**Eclairage nocturnes du site :** non

**Règlement intérieur de protection :** affiché sur le site.

**Traitement des déchets (jour de manifestation) :** à prévoir par l'organisateur.

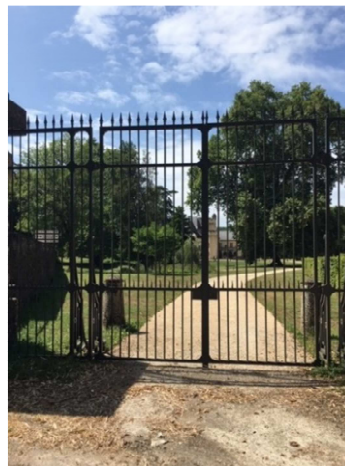
**Sécurité :** le domaine est ceinturé par un muret. Parc classé PA 4<sup>ème</sup> catégorie – jauge : 300 personnes

**280 chaises pliables peuvent être utilisées pour les spectacles**

**Accès public : portail sud**



**Accès véhicule : portail sud-est**



**Les bâtiments :**

**Descriptif des bâtiments/locaux et usage et équipements accessibles aux organisateurs de manifestations:**

Dans le château, une pièce peut servir de loge :





Lumière du jour :

Équipement lumière : des spots en façade.

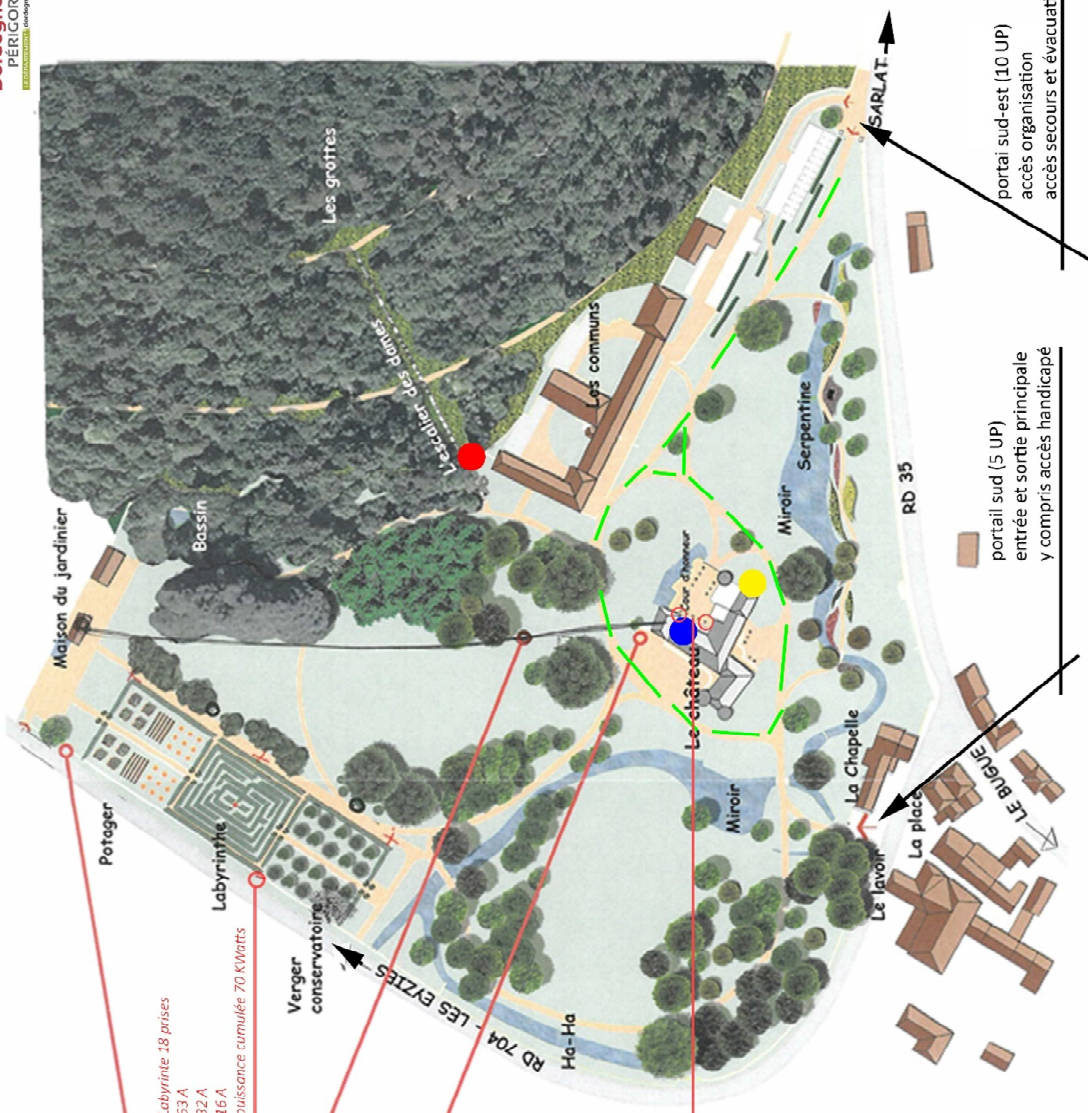
Équipement scénographique et/ou mobiliers d'expositions : néant

### **Espace de représentation terrasse du château :**

Terrasses du château

- Dimension de la terrasse : 24.00 m de façade sur 17.00m de profondeur
- Nature du sol : castine
- Sous-sol : présence de réseaux

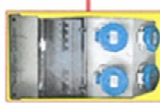




• Jardin potager (à proximité du « poste de secours ») :  
4 prises IP 65/IP 67  
16 A



Labyrinthe: 13 prises  
63 A  
32 A  
16 A  
puissance cumulée 70 kWatts



• Centre du Parc (au niveau du « village exposants ») :  
4 prises IP 65 16 A



• Terrasse château :  
1 prise 64 A triphasé  
1 prise 32 A tri  
3 prises P17 20 A

tarif jaune 60 KVA  
TGBT chateau



alimentation électrique de 20A tétraphasé au format plexo

● sanitaires

● loges salle 1: 17 m<sup>2</sup>  
salle 2: 27 m<sup>2</sup>

● point d'eau accès libre

— voie carrossable



portail sud (5 UP)  
entrée et sortie principale  
y compris accès handicapé

portail sud-est (10 UP)  
accès organisation  
accès secours et évacuation