



**GÉOMÈTRE-EXPERT**  
CONSEILLER VALORISER GARANTIR



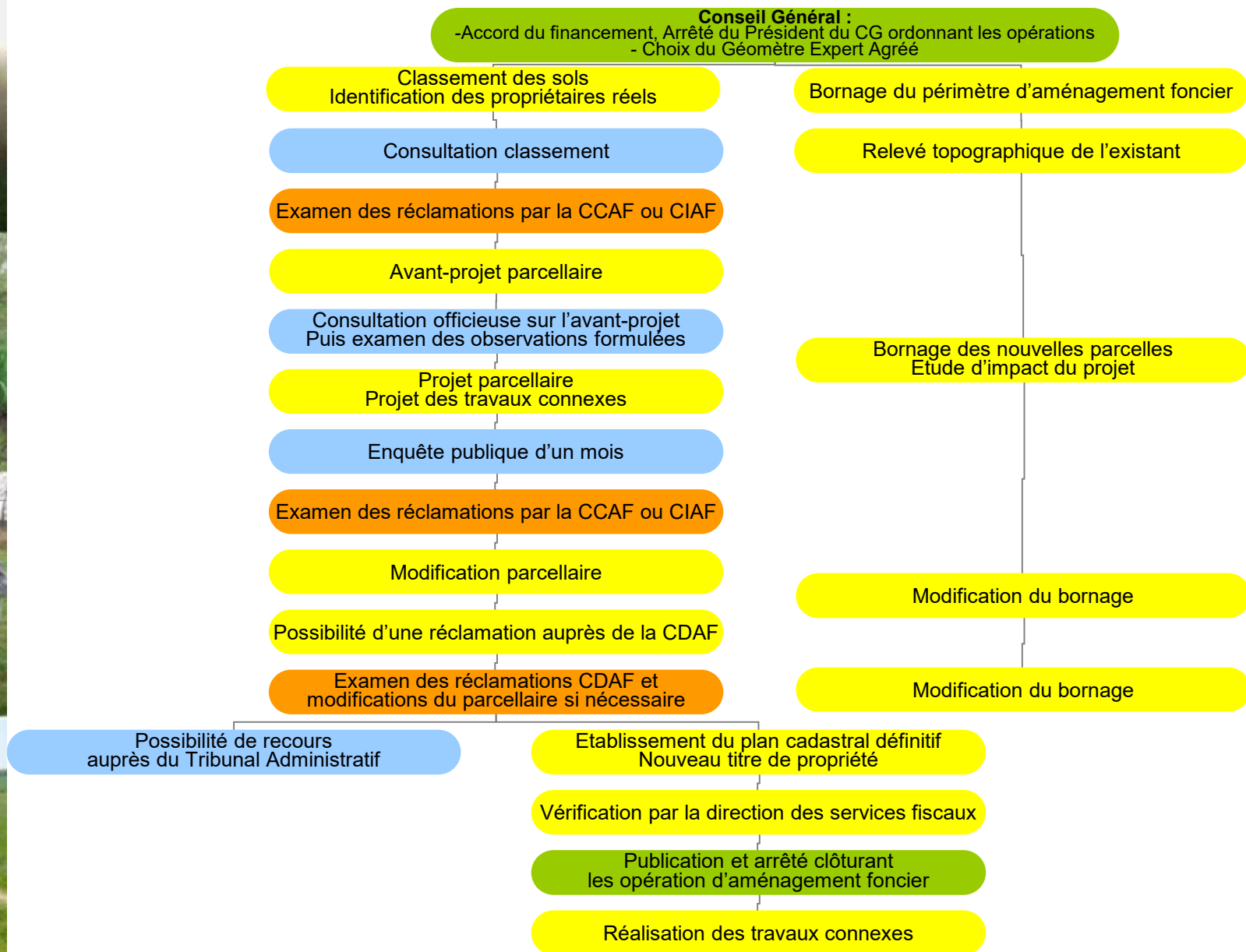
**Dordogne**  
**PÉRIGORD**  
LE DÉPARTEMENT [dordogne.fr](http://dordogne.fr)

# AMENAGEMENT FONCIER AGRICOLE, FORESTIER, et ENVIRONNEMENTAL de JUMILHAC-LE-GRAND





# La phase opérationnelle



## Classement des sols – identification des propriétaires en décembre 2023



- 113 classes de bois, 19 classe de bois décotés (pente), 3 classes de prairies, 2 classes de terres agricoles, 9 classes spéciales (Etang, carrières, dépôts.....)

- enquête publique du 13 mai 2024 au 12 juin 2024, 6 observations, 50 % des BI reçus, 113 titulaires reçus représentant 50 % de la surface de l'aménagement (soit 933ha)

- Commission Communale du 16 juillet 2024 :  
-analyse des observations et décision d'élaboration d'un avant projet

CHENES en e	NOM	VALEUR pour 1 ha
Plantation chêne pédonculé moins	B1	2000
Plantation chêne US	B2	2000
Plantation enclos	B3	6000
Chêne US 10 moins	B4	2000
Chêne US 10	B5	4000
Chêne US 15	B6	3000
Chêne US 20	B7	3000
Chêne US 40-50	B8	8000
Chêne 10-30	B9	1700
Chêne 15-20	B10	1700
Chêne 10 plus	B11	4000
Chêne 20-30	B12	1700
Chêne 20-30 épars	B13	1400
Chêne 20-40	B14	3500
Chêne 20-40 épars	B15	1400
Chêne 20-50	B16	3500
Chêne 20 épars	B17	1400
Chêne 30	B18	3500
Chêne 30-40	B19	3800
Chêne 30-40 épars	B20	1400
Chêne 30-40 plus	B21	8000
Chêne 30-50	B22	4000
Chêne 30-50 épars	B23	1600
Chêne 30-60	B24	4500
Chêne 30 épars	B25	1400
Chêne 40	B26	4000
Chêne 40-50	B27	8000
Chêne 40-50 épars	B28	1600
Chêne 40-50 plus	B29	8000
Chêne 40-60	B30	8000
Chêne 40-60 épars	B31	1600
Chêne 40-60 plus	B32	8000
Chêne 40-80 épars	B33	2500
Chêne 40 épars	B34	1400
Chêne 50-60	B35	8000
Chêne 50-60 épars	B36	1600
Chêne 50 épars	B37	1600
<b>DIVERS BOIS</b>		
Coupe	COU	400
Friche	FRI	500
Régénération	RGN	600
Régénération de châtaigniers	RGC	4000
Chablis	CHA	400
<b>PINS-FEUILUS</b>		
Bois mixte > 30	M1	1600
Bois mixte < 30	M2	1500

FEUILUS en e	NOM	VALEUR pour 1 ha
Acacia robinier 10	F1	1500
Acacia robinier 20	F2	3000
Acacia 60	F3	2500
Aulne 10	F4	1300
Bouleau 10-20	F5	1000
Saule 10	F6	400
Charme 10-30	F7	1500
Charme 20-30	F8	1500
Charme 20-40	F9	1500
Charme 20 épars	F10	1000
Châtaignier 10-20	F11	1200
Chât. 30-40 épars	F12	1200
Hêtre têtard 70	F13	2000
Hêtre 40-60 épars	F14	2000
Feuilleu 10 épars	F15	800
Feuil. 10-15 +GF	F16	1500
Feuilleu 10-15	F17	1500
Feuil. 10-15 épars	F18	1200
Feuilleu 10-20	F19	1500
Feuil. 10-20 épars	F20	1200
Feuilleu 10-30	F21	1500
Feuil. 10-30 épars	F22	1200
Feuil. 10-40 épars	F23	1200
Feuilleu 15-20	F24	1500
Feuilleu 20	F25	1500
Feuilleu 20 épars	F26	1200
Feuilleu 20-30	F27	1600
Feuil. 20-30 épars	F28	1200
Feuilleu 20-40	F29	1500
Feuil. 20-40 épars	F30	1200
Feuilleu 30	F31	1500
Feuilleu 30 épars	F32	1200
Feuilleu 30-40	F33	1700
Feuil. 30-40 épars	F34	1200
Feuilleu 30-50	F35	1800
Feuil. 30-50 épars	F36	1200
Feuilleu 40-50	F37	1800
Feuil. 40-60 épars	F38	1200
Feuilleu 40 épars	F39	1200
Feuilleu 10	F40	1000
<b>TERRES</b>		
Argilo limoneuse, Sablonneuse, caillouteuse	T1	4000
Limoneuse, Sablonneuse, caillouteuse et argile ++	T2	4000

PINS par âge	NOM	VALEUR pour 1 ha
Douglas 15-20	P1	4500
Douglas 20-40	P2	4500
Douglas 25	P3	4500
Douglas 30	P4	4500
Douglas 40	P5	8000
Dougl. 40 densité 2	P6	4500
Dougl. 40 densité 3	P7	3000
Douglas 50	P8	8000
Epicea douglas 50	P9	6000
Epicea 30-40	P10	4000
Epicea 50 coupe	P11	6000
Laricio 15	P12	4000
Laricio 15 densité 2	P13	2500
Mélèze douglas 7	P14	3000
Pin Sylvestre 40-50	P15	4000
Pin 10	P16	3500
Pin 40 densité 2	P17	2500
Pin 40 densité 3	P18	2500
Pin 50	P19	5000
Pin 50 densité 2	P20	3000
Pin 80 épars	P21	3000
Rés. cèdre 10 den. 3	P22	1500
Résineux 10-15	P23	2000
Résineux 15-20	P24	2500
Résineux 30	P25	2500
Résin. 30 densité 3	P26	2000
Résineux 40-50	P27	3500
Sapin 50	P28	6000
Sapin densité 2	P29	4000
<b>PRAIRIES</b>		
Prairie de Pâturage, de fauche	PR1	4000
Prairie humide	PR2	1500
Prairie non entretenue	PR3	1000
<b>DIVERS</b>		
Sol	SOL	1500
Etang	ETA	1500
Chemin privé	CHE	400
Carrière	CAR	400
Dépôt	DPT	100
Clairière	CLA	400
Verger châta. vieux	VE1	2000
Verger châtaig.	VE2	3000
Verger fruitier	VE3	2000

## Élaboration de l'avant projet Août 2024 – mars 2025

- 15 nouvelles sections ZA à ZS
- surface des parcelles cadastrées : 1894ha
- surface réelle relevée : 1885ha

Coefficient de prélèvement : -0,5 %

Reste à placer 50 comptes / 354 (85%)

Reste à placer 83ha / 1895 (95%)



## Les parcelles

Après AFAFE

Avant

3068 parcelles pour 1100  
îlots de propriété d'environ  
1ha80

500 îlots de propriété  
d'environ 3ha75



## Élaboration de l'avant projet Août 2024 – mars 2025

28 janvier 2025, bilan des chemins avec Mme  
le Maire

58 chemins existants non nécessaires (25km  
env.)

.13 à conserver

.45 à supprimer (22km)

.2 à créer (0,4km)

.1 à recréer (0,9km)





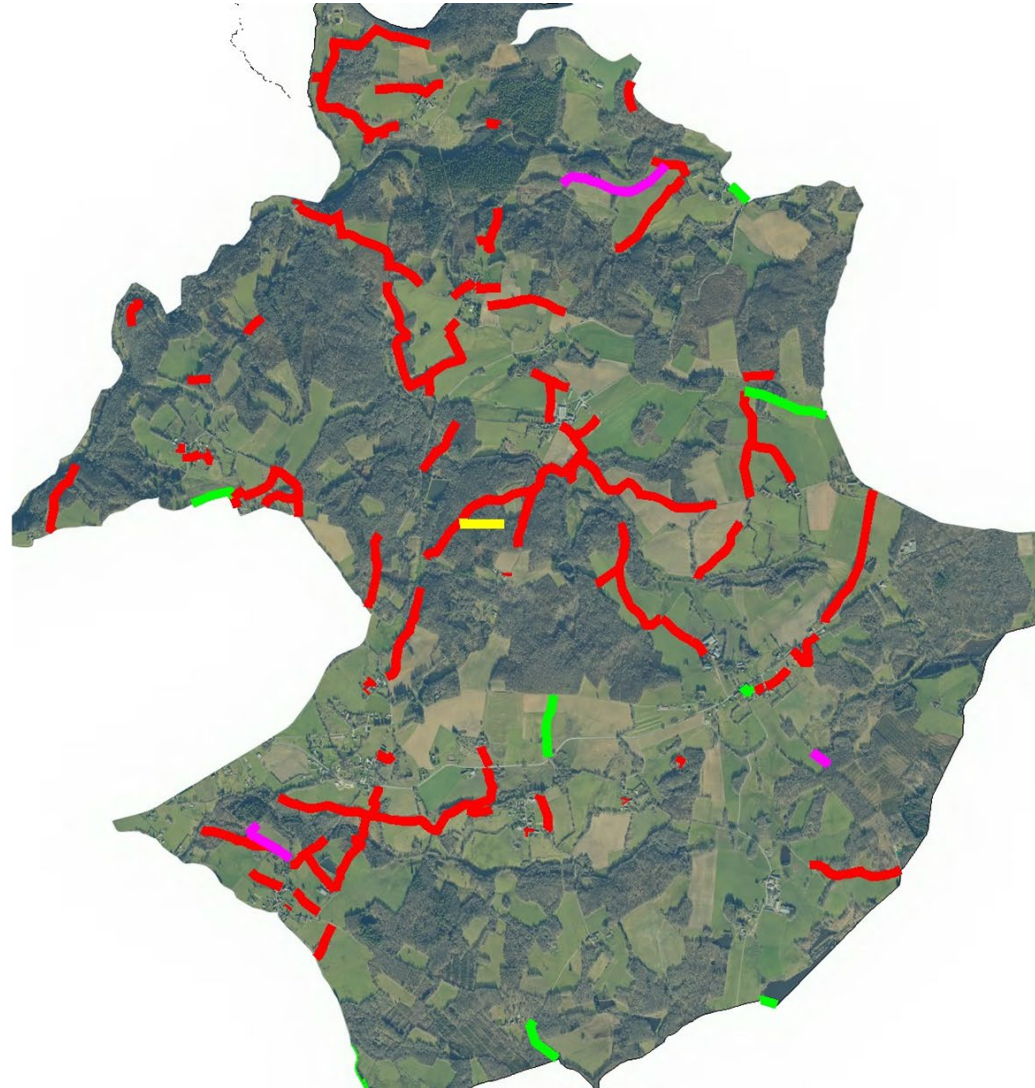
**GÉOMÈTRE-EXPERT**  
CONSEILLER VALORISER GARANTIR



# AFAFE Jumilhac-Le-Grand



## Les Chemins





## Élaboration de l'avant projet Août 2024 – mars 2025

### Travaux connexes

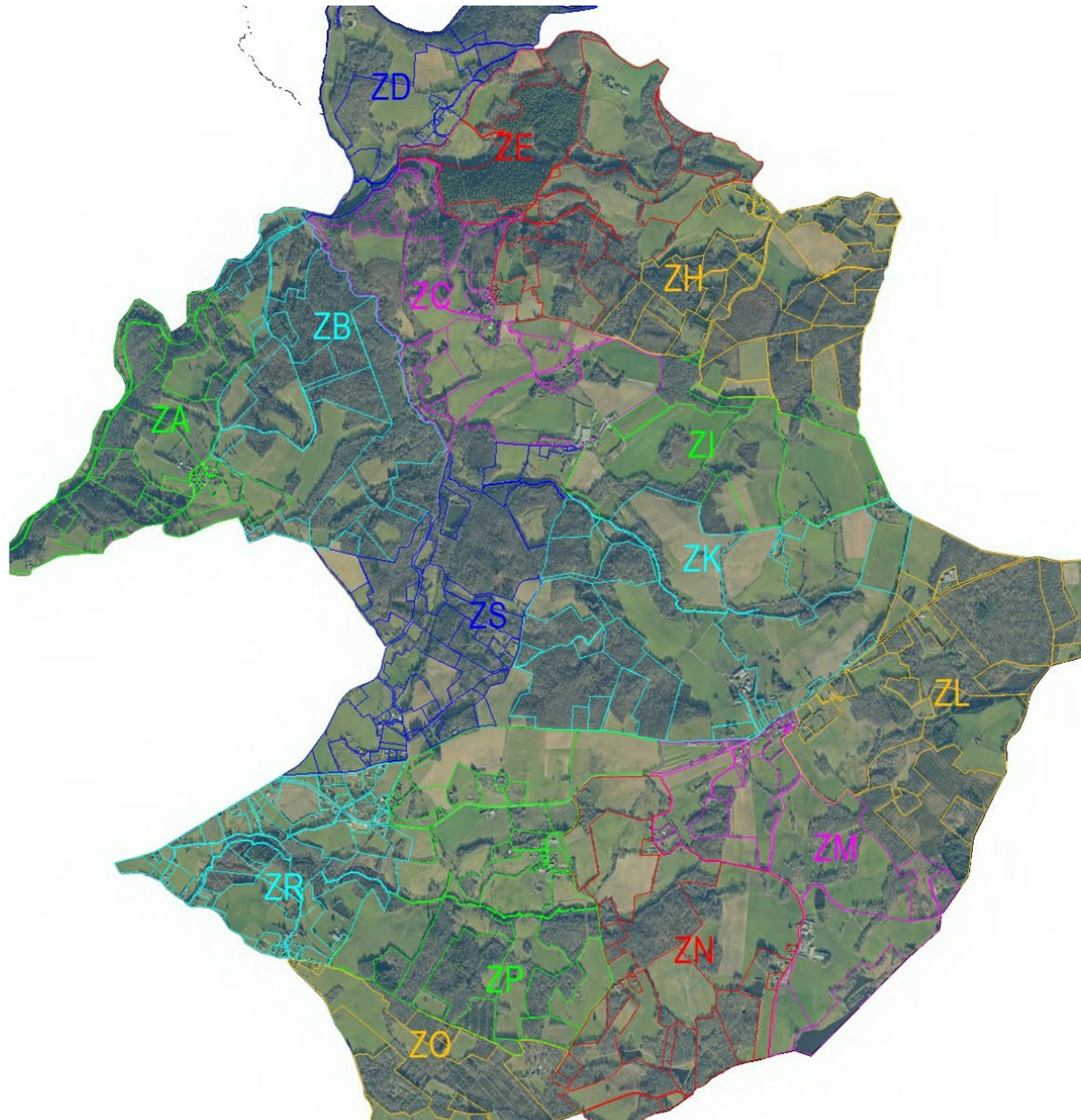
Création chemins en terre 400 ml	4000€
Réouverture chemins en terre 600 ml	3000€
Aires de retournement (2)	10 000€
30 entrées de parcelles	15 000€
<b>Total travaux connexes</b>	<b>32 000€ HT</b>





# AFAFE Jumilhac-Le-Grand

## Après AFAFE





**Mai-Juin 2025**

**Consultation « officieuse » avant projet**

**traitement des observations**

**Avant projet travaux connexes**

**Et plus tard :**

**.Bornage du projet**

**.Enquête projet**

**.Traitement des réclamations CCAF, modif.  
du bornage si nécessaire puis possibilité  
recours CDAF.**

